

Betrifft : Segelflugzeug Muster KESTREL.
Segelflugzeug - Kennblatt Nr. 276.
Alle Werknummern.

Gegenstand : Wölbklappen - Überlagerung zu den Querru-
dern.

Anlaß : Verbesserte Rollwendigkeit.

Dringlichkeit : Wahlweise.

Maßnahmen : Durch Änderung der Steuerkinematik werden
die Wölbklappen gleichsinnig mit den Quer-
rudern betätigt.
Auf dem Einstellblatt des Flug - und Be -
triebshandbuches sind die geänderten Ein-
stelldaten nach Zeichnung 401 - 1 - 5.
anzugeben.
Als Bauunterlagen dienen die Zeichnungen
401 - 47 - 9 und
401 - 48 - 75.

Material : Laut Zeichnungsliste.

Gewicht : Zunahme ca. 1 kg im Schwerpunkt.

Schwerpunktlage: Keine Änderung.

Hinweise : Serienmäßig ab Werknummer 26.

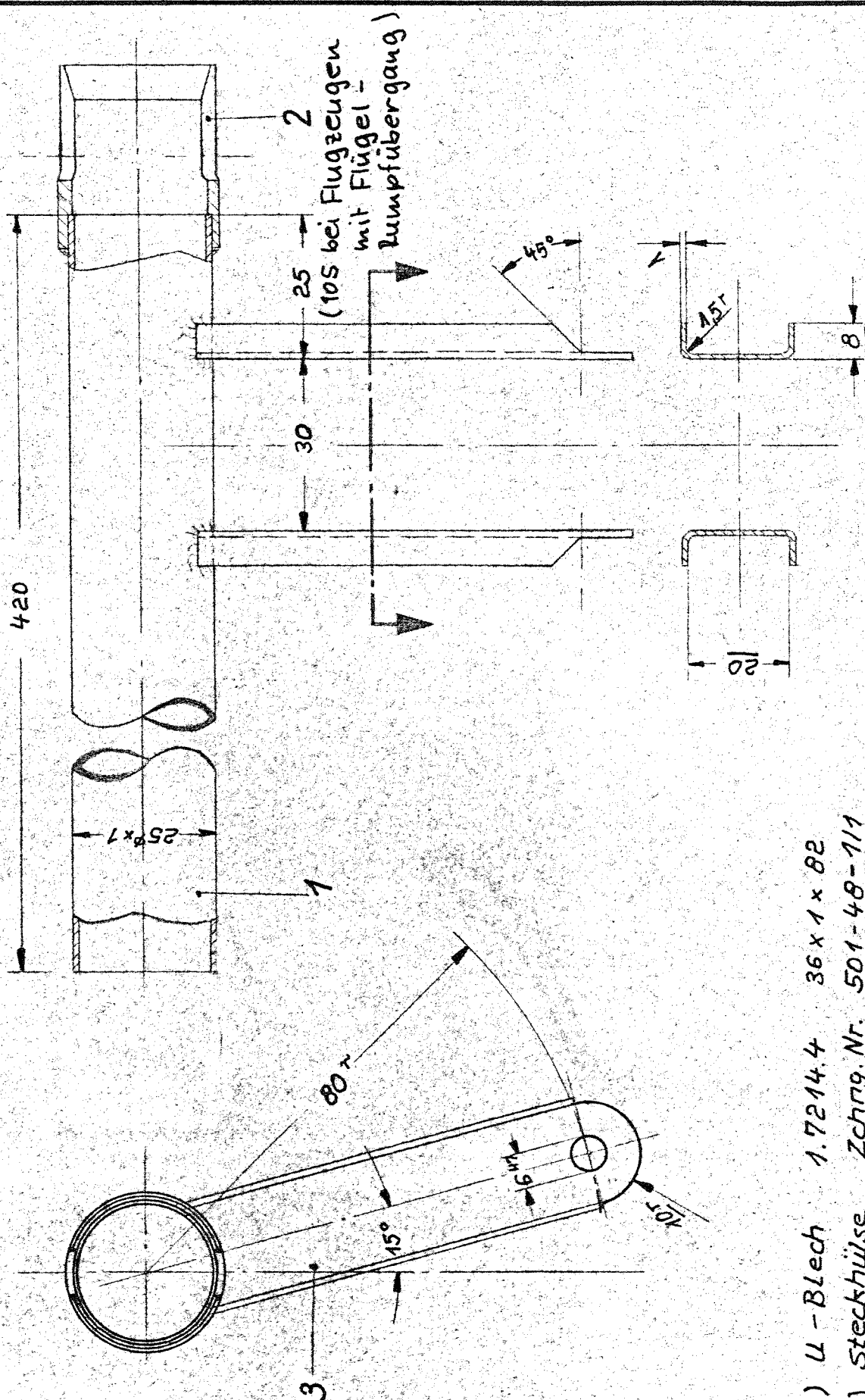


früher
19.11.70

2. September 1970.

Hänle

(580 Für Flugzeuge mit Flügel - Rumpfübergang)



19.11.70

- 3 (2x) U-Blech 1.7214.4 36 x 1 x 82
- 2 (1x) Steckhülse Zeichg. Nr. 501-48-1/1
- 1 (1x) Rohr 1.7214.9 25φx1 x 420



M 1:1

WK - Antriebswelle

401-48-4

6.3.1968

Streifmeyer